



筑波大学附属聴覚特別支援学校
Special Needs Education School for the Deaf, University of Tsukuba

OPEN SCHOOL



2023年9月10日（日） 13:00～15:40

筑波大学附属聴覚特別支援学校（筑波大学附属聾学校）高等部普通科への進学をお考えの中学生を対象に、オープンスクール（学校説明会）を行います。

内容

- 本校の概要説明
- 授業の参観
- 在校生による学校紹介
- 個別相談（希望者のみ）

オープンスクールの情報は、本校ホームページの専用ページに掲載しています。随時更新します。→



参加のお申し込み方法

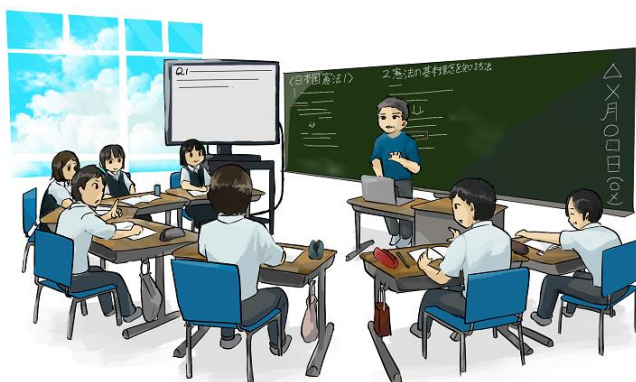
参加をご希望の方は、後述の「参加に伴うお願い」をご確認のうえ、メール本文に下記の①～⑤を記載し、次のメールアドレスからお申し込みください。

openschool@deaf-s.tsukuba.ac.jp

お申し込みいただいた方には、受け付けを完了しました旨をメールでお送りします。お申し込みいただくメールアドレスで「openschool@deaf-s.tsukuba.ac.jp」からのメールが受信できるよう、設定の確認をお願いいたします。

メール本文への記載事項

- ① 参加生徒の氏名・よみがな
- ② 性別
- ③ 学校名・学年
- ④ 当日の付き添い者人数
- ⑤ 当日の緊急連絡先



尚、お預かりしました個人情報は、オープンスクールに関する回答や連絡以外の目的では使用いたしません。

参加申し込み受付期間

7月4日(火) 9:00 ～ 9月4日(月) 17:00

※ 8月11日(金)～8月21日(月)の間はメールをお受けできますが、返信はできません。8月22日(火)以降の返信になります。ご了承ください。

※ 上記の期間以外で、お申し込み後5日間以上返信がない場合は、お手数ですが、本校高等部普通科にご連絡ください。

電話番号：047-371-4136

FAX番号：047-372-3672

メールアドレス：openschool@deaf-s.tsukuba.ac.jp

参加に伴うお願い

- 上履きをご持参ください。
- 校内で昼食をとることはできません。
- 校内および近隣では、飲食物を購入することができません。予め水分補給の準備をお願いいたします。
- ごみのお持ち帰りにご協力をお願いいたします。
- 参加生徒の服装は指定いたしません。
- 校内での写真や動画の撮影はご遠慮ください。
- 受付後、体育館の椅子を休憩等にご利用いただけます。
- 当日の午前中に発熱等の体調不良がある場合は、大変申し訳ありませんが、オープンスクールへの参加をご遠慮くださいますようお願いいたします。
- お申し込みをされた方で、オープンスクール当日に急な変更がありましたら、本校高等部普通科にご連絡ください。

就学相談

高等部普通科では、入学などについての就学相談を随時受け付けています。

お電話またはFAXでお問い合わせください。

オープンスクールにご参加いただく方も、出願前には就学相談にお越しくくださいますようお願いいたします。

筑波大学附属聴覚特別支援学校 (筑波大学附属聾学校) 高等部普通科

〒272-8560 千葉県市川市国府台 2-2-1

TEL: 047-371-4135 (学校代表)

047-371-4495 (高等部主事)

FAX: 047-372-3672 (普通科職員室)

アクセス

(東京駅→市川駅 約 20 分、京成上野駅→国府台駅 約 25 分)

- J R 市川駅北口 バス乗り場①「松戸営業所」または「松戸駅」行き
「真間山下（まますんした）」下車、徒歩 5 分
- 京成電鉄国府台（こうのだい）駅より徒歩 10 分
- J R 松戸駅西口 バス乗り場③「市川駅」行き
「和洋女子大前」下車、徒歩 5 分

