

平成 28 年度 本校幼児児童生徒の 良聴耳平均聴力の分布及び人工内耳装用者数

山縣 浅日・木村 淳子・太田 康子・久川 浩太郎
藤本裕美子・石井 清一・橋本 時浩

本校の幼児児童生徒の良聴耳平均聴力及び人工内耳装用者数について報告する。

キー・ワード：良聴耳平均聴力 人工内耳装用者数

1 学部別の状況

良聴耳平均聴力の分布及び人工内耳装用者の人数を学部別に図1～5に示した（良聴耳平均聴力の算出に際しては、人工内耳装用者を含めていない）。また、在籍者数と人工内耳装用者数は表1～5に示した（平成28年12月現在）。

(1) 幼稚部

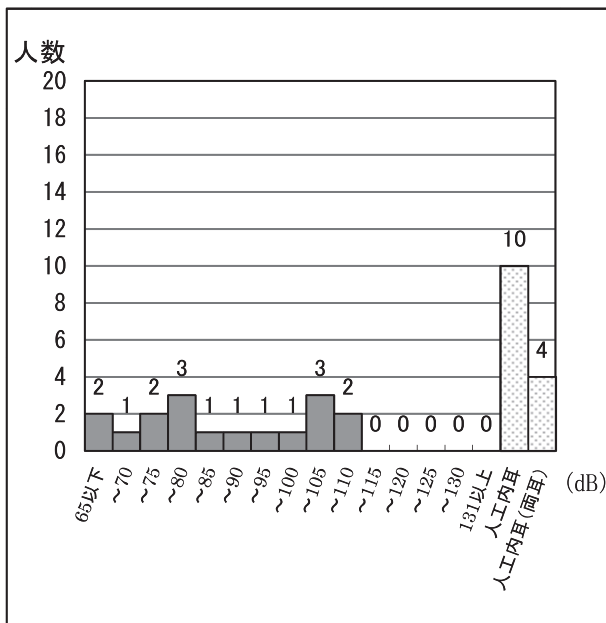


図1 幼稚部

表1 幼稚部の状況

	3歳児	4歳児	5歳児	計
在籍者数	10	9	12	31
人工内耳装用者数	4	5	5	14

(2) 小学部

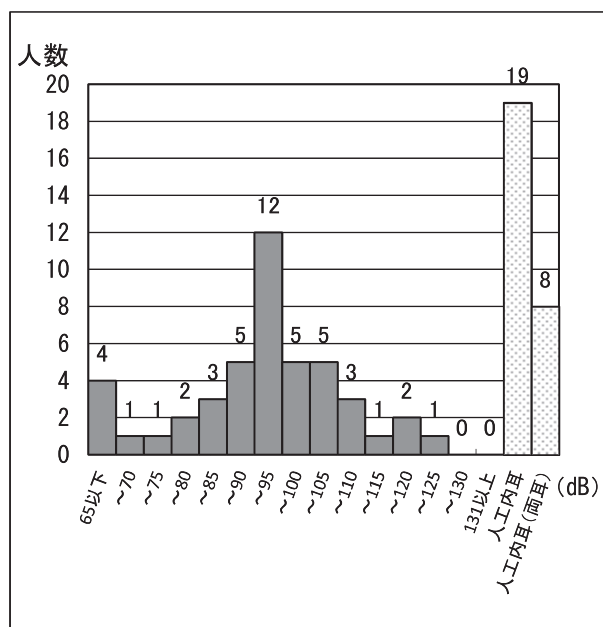


図2 小学部

表2 小学部の状況

	1年	2年	3年	4年	5年	6年	計
在籍者数	13	12	12	12	10	13	72
人工内耳装用者数	8	1	8	4	2	4	27

(3) 中学部

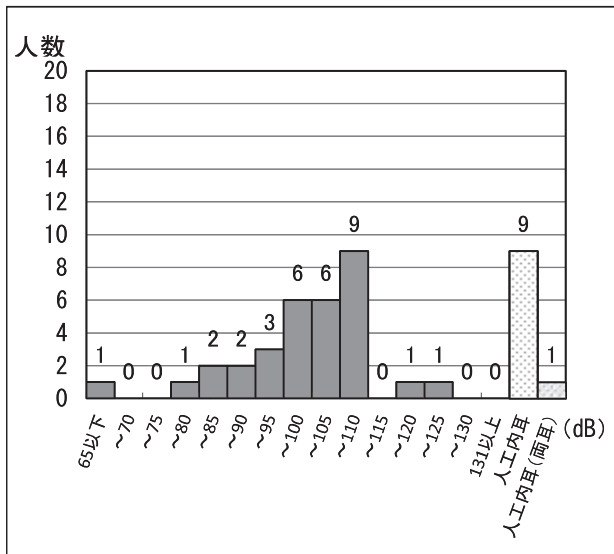


図3 中学部

表3 中学部の状況

	1年生	2年生	3年生	計
在籍者数	14	14	14	42
人工内耳 装用者数	6	4	0	10

(5) 高等部専攻科

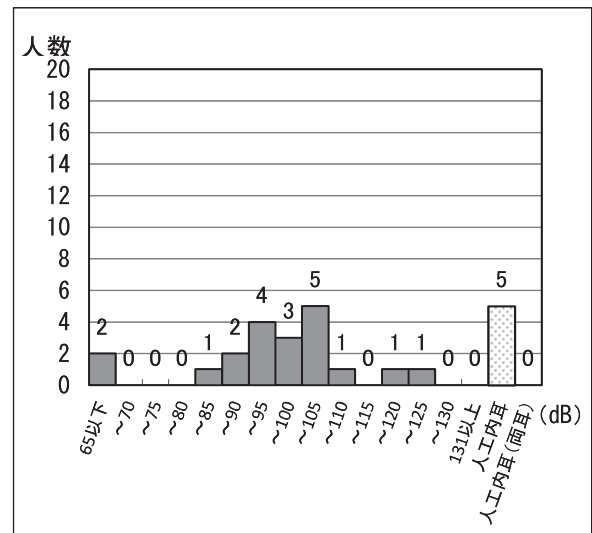


図5 高等部専攻科

表5 高等部専攻科の状況

	造形芸術科	ビジネス情報科	歯科技工科	計
在籍者数	4	10	11	25
人工内耳 装用者数	1	1	3	5

(4) 高等部普通科

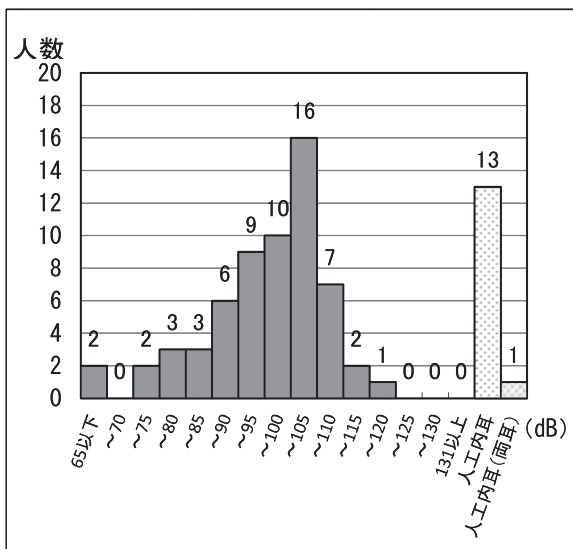


図4 高等部普通科

表4 高等部普通科の状況

	1年生	2年生	3年生	計
在籍者数	24	27	24	75
人工内耳 装用者数	3	7	4	14

2 全校の状況

全校の良聴耳平均聴力の分布及び人工内耳装用者の人数を図6に示した(良聴耳平均聴力の算出に際しては、人工内耳装用者を含めていない)。

また、全校の在籍者数と人工内耳装用者数を表6に示した(平成28年12月現在)。

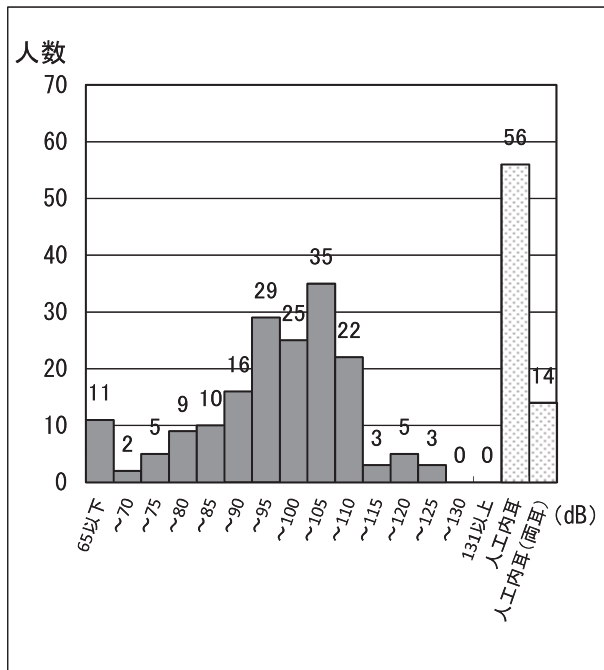


図6 全校

表6 全校の状況

	幼稚部	小学部	中学部	高等部 普通科	高等部 専攻科	計
在籍者数	31	72	42	75	25	245
人工内耳 装用者数	14	27	10	14	5	70

3 人工内耳装用者数の推移

本校における、今年度までの人工内耳装用者数の推移を図7に示した。

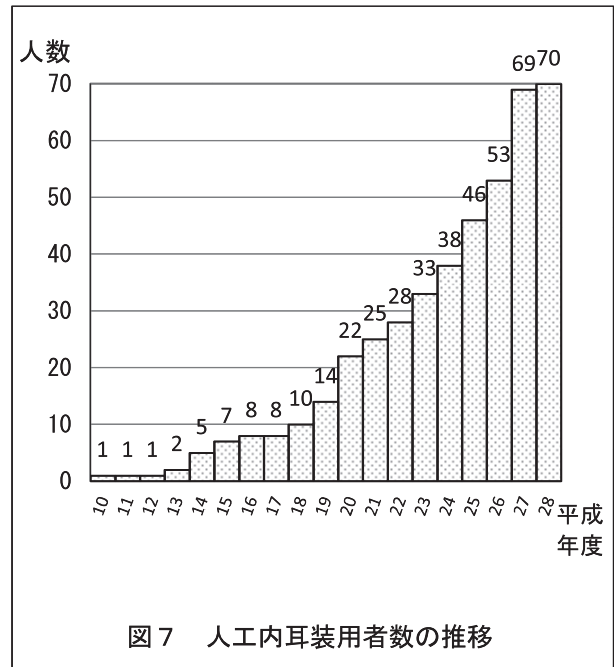


図7 人工内耳装用者数の推移