

A01 歯の解剖 はのかいぼう

歯の解剖



『歯』: 歯を指差す。



1.『解剖』: 胸に当てた両手を左右に開く。



2.

A02 乳歯 にゅうし

歯の解剖



1.「幼児」



2.



『歯』

A03 永久歯 えいきゅうし

歯の解剖



1.「永久」



2.



『歯』

A04 天然歯 てんねんし

歯の解剖



1.「自然」



2.



『歯』

A05 前歯 ぜんし

歯の解剖



1.「前」:手を頬から前方に出す。



2.



『歯』

A06 切歯 せっし

歯の解剖



1.「切る」



2.



『歯』

A07 側切歯 そくせっし

歯の解剖



1.「側方」



2.



『切歯』

A08 犬歯 けんし

歯の解剖



1.「犬」



2.



『歯』

A09-1 臼歯 -1 きゅうし -1

歯の解剖



拳を頬に当て、臼歯の形状を表現する。 『歯』

A09-2 臼歯 -2 きゅうし -2

歯の解剖



1.「後方」:手を頬より後方に移動する。 2.

『歯』

A10 小臼歯 しょうきゅうし

歯の解剖



1.「小」

2.

『臼歯』

A11 大臼歯 だいきゅうし

歯の解剖



1.「大」

2.

『臼歯』

A12 咬合面 こうごうめん

歯の解剖



1.『咬合』: 拳をかし合わせる。



2.



拳の上面をなでる。

A13-1 頬側 -1 きょうそく -1

歯の解剖



「頬」: 頬を軽くたたく。



「ソ」



2.

A13-2 頬側 -2 きょうそく -2

歯の解剖



『臼歯』



1. 拳の甲を歯の頬側面に見立て、なでる。



2.

A14-1 唇側 -1 しんそく -1

歯の解剖



1. 下唇をなぞる。



「ソ」



「ク」

A14-2 唇側 -2 しんそく -2

歯の解剖



1. 指を伸ばした手を前歯に見立て、



2. 手の甲をなでる。



3.

A15-1 舌側 -1 ぜっそく -1

歯の解剖



舌を指さす。



「ソ」



「ク」

A15-2 舌側 -2 ぜっそく -2

歯の解剖



1. 拳の内側を歯の舌側に見立て、
なでる。



2.



A16 口蓋側 こうがいそく

歯の解剖



『口蓋』: 目線を上にして口蓋を指
差す。



「ソ」



「ク」

A17 右側 うそく

歯の解剖



1.手を正中から右方向に倒し気味に移動する。

2.

A18 左側 さそく

歯の解剖



1.手を正中から左方向に倒し気味に移動する。

2.

A19-1 近心 -1 きんしん -1

歯の解剖



1.頬の近くで「近い」。

2.

A19-2 近心 -2 きんしん -2

歯の解剖



『臼歯』

拳の前方で「キ」

A20-1 遠心 -1 えんしん -1

歯の解剖



1.頬の近くで「遠い」



2.

A20-2 遠心 -2 えんしん -2

歯の解剖



『臼歯』



拳の後ろで「エ」

A21 歯冠 しかん

歯の解剖



1.片腕を歯に見立て、手首から上を手のひらで示す。



2.

A22 歯根 しこん

歯の解剖



1.片腕を歯に見立て、手首から下を手のひらで示す。



2.

A23 歯頸 しけい

歯の解剖



1.手首を人差し指でなぞる。



2.

A24 歯質 ししつ

歯の解剖



『歯』



1.「質」



2.

A25 エナメル質 えなめるしつ

歯の解剖



「エ」



1.「質」



2.

A26 セメント質 せめんとしつ

歯の解剖



「セ」



1.「質」



2.

A27 象牙質 ゴウゲシツ

歯の解剖



「ゾ」



1.「質」



2.

A28-1 咬頭 -1 こうとう -1

歯の解剖



1.『咬む』: 拳を合わせ、噛み合わせを表現する。



2.



「頭」

A28-2 咬頭 -2 こうとう -2

歯の解剖



1.臼歯に見立てた拳の、隆起させた指を指差す。



2.

A29 尖頭 せんとう

歯の解剖



指3本で3番(犬歯)を表し、山を描き、



中指(尖頭部分)を指す。

A30 機能咬頭 きのうこうとう

歯の解剖



1.「機能」:指で「キ」を作り、



2.人差し指をスライドさせる。



『咬頭』

A31 非機能咬頭 ひきのうこうとう

歯の解剖



1.「非」



2.



『機能咬頭』

A32 辺縁 へんえん

歯の解剖



1.歯冠に見立てた拳の辺縁部をなぞる。



2.

A33 隆線 りゅうせん

歯の解剖



1.両手で隆線の形を表現する。



2.

A34 切縁 セツエン

歯の解剖



1. 前歯に見立てた手の切縁部をなぞる。



2.

A35 隅角 ギョウカク

歯の解剖



1. 拳を臼歯に見立て、隅角を人差し指で表現する。



2.

A36 結節 ケツセツ

歯の解剖



『結節』: 手のひらに拳を添えて基底結節を表現する。

A37 切縁結節 セツエンケツセツ

歯の解剖



1. 手を前歯に見立て、切縁結節部を人差し指で表現する。



2.

A38 根管 こんかん

歯の解剖



1. 腕を歯に見立て、根管部を輪を作った指でなぞる。



2.

A39 歯髄 しずい

歯の解剖



1. 腕を歯に見立て、歯髄の位置を人差し指でなぞる。



2.

A40 豊隆 (カントウアー) ほうりゅう (かんとうあー)

歯の解剖



1. 拳を歯冠に見立て、豊隆を表現する。



2.

A41 窩 か

歯の解剖



「力」



拳の上面を咬合面に見立て、中央部を人差し指で指す。

A42 溝 こう (みぞ)

歯の解剖



1.両手で溝の形態を表現する。



2.

A43 無髓歯 むずいし

歯の解剖



「ム」



『歯髓』



『歯』

A44 有髓歯 ゆうずいし

歯の解剖



『歯髓』



『歯』

A45 歯周組織 ししゅうそしき

歯の解剖



1.歯に見立てた腕の周囲を「シ」で移動する。



2.



「組織」

A46 歯根膜 しこんまく

歯の解剖



1. 歯に見立てた腕の周囲を開いた手で移動する。



2.

A47 歯槽骨 しそうこつ

歯の解剖



1.『歯槽』: 親指と人差し指で歯槽の形態を描く。



2.



「骨」

B01 顎口腔 がくこうくう

顎口腔



1.『顎』: 親指と人差し指で下顎部を示す。



2.



「口」

B02 頭蓋骨 とうがいこつ

顎口腔



両手で「頭」



1.「骨」



2.

B03 顎関節 がくかんせつ

顎口腔



1.両手で関節窩と顎頭を表現し、肘を上下に動かす。



2.

B04 筋 きん

顎口腔



1.力こぶに手を当てる。



2.

B05 上顎 じょうがく

顎口腔



1.「上」



2.



『顎』

B06 下顎 かがく

顎口腔



1.「下」



2.



『顎』

B07 歯列 しれつ

顎口腔



1.両手二本指で正中から歯並びに
そって両頬へ動かす。



2.

B08 歯列弓 しれつきゅう

顎口腔



1.「シ」で歯列弓を描く。



2.

B09 歯軸 しじく

顎口腔



1.歯に見立てた腕の中心に沿っ
て、



2.人差し指を真上に向けたまま下
へ下ろす。

B10 歯肉 しにく

顎口腔



1.歯肉部を描く。



2.

B11 粘膜 ねんまく

顎口腔



「ネ」



1.柔らかい膜を表現。



2.

B12 歯間乳頭 しかんにゅうとう

顎口腔



両腕を歯に見立てる。



乳頭部を描く。



乳頭部を指す。

B13 スピーの彎曲 すぴーのわんきょく

顎口腔



1.「ス」でスピーの彎曲を顔の横で描く。



2.

B14 ウィルソンの彎曲 ういるそのんわんきょく

顎口腔



1.「ウ」でウィルソンの彎曲を描く。



2.

B15 咬合平面 こうごうへいめん

顎口腔



『咬合』



1.拳を残したまま「平面」



2.

B16 カンペル平面 かんぺるへいめん

顎口腔



鼻の横で「カ」



1.鼻から耳へ平面を描く。



2.

B17 フランクフルト平面 ふらんくふるとへいめん

顎口腔



親指が眼窩にくるように「フ」



1.目から耳へフランクフルト平面を描く。



2.

B18a ボンウィルの三角 ぼんういるのさんかく

顎口腔



「ボ」



「三角」

B18b **下顎三角** かがくさんかく

顎口腔



「下」



「三角」

B19a **オーバージェット** おーばーじえっと

顎口腔



1.切歯に見立てた両手を接触させ、



2.前歯がかみ合った状態を表す。



水平被蓋を示す。

B19b **水平被蓋** すいへいひがい

顎口腔



「水平」



1.『オーバージェット』



2.

B20a **オーバーバイト** おーばーばいと

顎口腔



1.切歯に見立てた両手を接触させる。



2.前歯がかみ合った状態を表す。



垂直被蓋を示す。

B20b 垂直被蓋 すいちよくひがい

顎口腔



「垂直」



1.『オーバーバイト』



2.

B21 正中 せいちゅう

顎口腔



1.顔の中心で人差し指をまっすぐ下ろす。



2.

B22 矢状 しじょう

顎口腔



1.顔の中心で開いた手をまっすぐ下ろす。



2.

B23 顆路 かる

顎口腔



顆頭付近で「カ」



1.人差し指で顆路をなぞる。



2.

B24 顎頭 かとう

顎口腔



片手を下顎に見立て、親指部を指す。

B25 下顎運動 かがくうんどう

顎口腔



「下」



「運動」1.



2.

B26 滑走運動 かっそううんどう

顎口腔



1. 下の手を前にすべらせる。



2.



「運動」

B27 前後運動 ぜんごううんどう

顎口腔



1. 親指と人差し指を下顎に見立て、前後に動かす。



2.



「運動」

B28 側方運動 そくほううんどう

顎口腔



1.親指と人差し指を下顎に見立て、
左右に動かす。



2.



「運動」

B29-1 犬歯誘導 -1 けんしゅうどう -1

顎口腔



『犬歯』



1.「誘導」



2.

B29-2 犬歯誘導 -2 けんしゅうどう -2

顎口腔



1.指を3本立てた両手を上下犬歯
に見立て、



2.下の手の指先を上の手
の指先にそって滑走させる。

B30 蝶番運動 ちょうばんうんどう

顎口腔



1.開いた両手を開閉させる。



2.



「運動」

B31 **ベネット運動** ベネっとうんどう

顎口腔



「ベ」



「運動」

B32 **咀嚼** そしゃく

顎口腔



「ソ」



1.『咬合』



2.

B33 **嵌合** かんごう

顎口腔



1.親指と人差し指の間に拳を入れる。



2.

B34 **作業側** さぎょうそく

顎口腔



1.「仕事」



2.



「ソ」「ク」

B35 平衡側 へいこうそく

顎口腔



「バランス」



「ソ」



「ク」

B36 対合歯 たいごうし

顎口腔



1.「対する」



2.



『歯』

B37 中心位 ちゅうしんい

顎口腔



1.「中」



2.



「イ」

B38 偏心位 へんしんい

顎口腔



1.「偏る」



2.



「イ」

B39-1 両側性平衡咬合 -1 りょうそくせいへいこうこうごう-1

顎口腔



「両方」



「性」



「バランス』『咬合』

B39-2 両側性平衡咬合 -2 りょうそくせいへいこうこうごう-2

顎口腔



両側性平衡咬合の作業側の咬合状態を表す。



両側性平衡咬合の平衡側の咬合状態を表す。

B40-1 片側性平衡咬合 -1 へんそくせいへいこうこうごう-1

顎口腔



「片方」



「性」



「バランス』『咬合』

B40-2 片側性平衡咬合 -2 へんそくせいへいこうこうごう-2

顎口腔



片側性平衡咬合の作業側の咬合状態を表す。



片側性平衡咬合の平衡側の咬合状態を表す。

B41 臼齒離開咬合 きゅうしりかいこうごう

顎口腔



『臼齒』



上下に合わせた拳を離す。臼齒が離開した状態を表現する。



『咬合』

B42 咬合小面 こうごうしょうめん

顎口腔



『咬合』



「小」



拳をなでる。

B43 安静空隙 あんせいくうげき

顎口腔



1.「安定」



2.



上下歯牙のすきまを表す。

B44 咬耗 こうもう

顎口腔



拳を左右にすり合わせる。



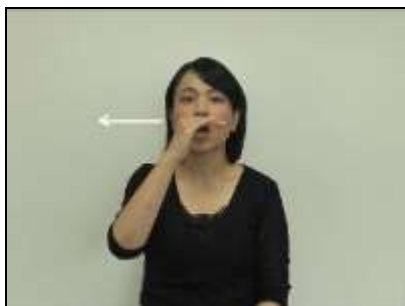
1.拳の上で「減る」



2.

B45 ゴシックアーチ ごしっくあーち

顎口腔



1.「ゴ」



2.



手のひらを動かしゴシックアーチを描く。

B46 嚥下 えんげ

顎口腔



1.人差し指で飲み込む様子を表す。



2.

B47 鼓形空隙 こけいくうげき

顎口腔



両手で歯が隣接している様子を表し、



1.下部の鼓形空隙を描く。



2.

C01 歯冠修復 しかんしゅうふく

歯冠修復



『歯冠』



1.「直す」



2.

C02 インレー いんれー

歯冠修復



「イ」



1.窩洞に見立てた穴に親指を入れる。



2.

C03 クラウン くらうん

歯冠修復



1.クラウンに見立てた手を拳にかぶせる。



2.

C04 全部鑄造冠 ぜんぶちゅうぞうかん

歯冠修復



「全部」



『鑄造』



『クラウン』

C05 前装鑄造冠 ぜんそうちゅうぞうかん

歯冠修復



『前装』: 前歯に見立てた手の甲を軽くたたく。



『鑄造』



『クラウン』

C06 **3／4冠** よんぶんのさんかん

歯冠修復



1.「4分の3」



2.



『クラウン』

C07 **ポストクラウン** ぽすとくらうん

歯冠修復



「ポ」



『クラウン』

C08 **ジャケットクラウン** じゃけっとくらうん

歯冠修復



1.「J」



2.



『クラウン』

C09a **暫間クラウン** ざんかんくらうん

歯冠修復



「短い」



「間」



『クラウン』

C09b テンポラリークラウン てんぽらりーくらうん

歯冠修復



「テ」



「ン」



『クラウン』

C10 窩洞 かどう

歯冠修復



「カ」



両手の親指と人差し指で窩洞の形を表す。

C11 支台歯 しだいし

歯冠修復



1.『支台』:「シ」で支台の角を描く。



2.



拳を指す。

C12 支台形成 しだいけいせい

歯冠修復



『支台』



1.人差し指を拳の周りで平行移動させ、



2.支台形成を行う様子を表現。

C13 支台築造 しだいちくぞう

歯冠修復



『支台』



1.「作る」



2.

C14 メタルコアー めたるこあー

歯冠修復



『金属』



「コ」



「ア」

C15-1 マージン -1 まーじん-1

歯冠修復



1.頭を歯に見立て、首を人差し指で 2.
横になぞる。



C15-2 マージン -2 まーじん-2

歯冠修復



1.拳を歯に見立て、手首を人差し
指で横になぞる。 2.



C16 ナイフエッジ ないふえっじ

歯冠修復



1.拳を支台歯に見立て、ナイフエッジの形状を表現する。 2.

C17 シャンファアー しゃんふあー

歯冠修復



1.拳を支台歯に見立て、シャンファアーの形状を表現する。 2.

C18 ショルダー しょるだー

歯冠修復



1.拳を支台歯に見立て、ショルダーの形状を表現する。 2.

C19 研究模型 けんきゅうもけい

歯冠修復



1.「研究」

2.

『模型』

C20 作業模型 さぎょうもけい

歯冠修復



1.「仕事」



2.



『模型』

C21 維持力 いじりよく

歯冠修復



外れない様子を、拳をつかんで表現する。「ちから」



C22 クリアランス くりあらんす

歯冠修復



「ク」



すきまを表現する。

C23-1 接触点 -1（隣接の…） せつしょくてん-1

歯冠修復



1.歯に見立てた両拳を接触させる。



2.



接触部分を指す。

C23-2 接触点 -2（咬合の…）

せっしょくてん-2

歯冠修復



1.『咬合』



2.



咬合面の接触点を指す。

C24 適合 てきごう

歯冠修復



1.「ぴったり合う」



2.

C25 不適合 ふてきごう

歯冠修復



1.「合わない」



2.

C26 ブリッジ ぶりっじ

歯冠修復



1.「橋」



2.

C27 可撤性ブリッジ かてつせいぶりっじ

歯冠修復



1.補綴物を出し入れする様子表現する。



2.



「性」『ブリッジ』

C28 ポンティック ぽんていっく

歯冠修復



両腕でブリッジの支台歯を表現する。



間で「ポ」

C29 リッジラップ りっじらっぷ

歯冠修復



「リ」



リッジラップの形状を表現する。

C30 鞍状型 あんじょうがた

歯冠修復



鞍状型の形状を表現する。



「形」

C31 離底型 りていがた

歯冠修復



1.くっつけた手の甲を離し、離底型の形状を表現する。



2.



「形」

C32 船底型 ふなぞこがた

歯冠修復



船底型の形状を表現する。



「形」

C33 メタルボンド めたるぼんど

歯冠修復



『金属』



「ボ」

C34 リテンションビーズ りてんしょんびーず

歯冠修復



「リ」



ビーズが付着している様子を表現する。



C35 アタッチメント あたっちめんと

歯冠修復



「ア」



1.「ア」の形のまま、アタッチメントが嵌合する様子を表現する。



2.

C36 コーヌスクローネ こーぬすくろーね

歯冠修復



「コ」



「コ」を残したまま台形を作る。



『クラウン』

C37 テレスコープ てれすこーぷ

歯冠修復



「テ」



1.拳に、C字型にした手を垂直にかぶせ、



2.テレスコープの装着の様子を表現する。

C38 インプラント いんぷらんと

歯冠修復



「イ」を頬につけ、下顎骨にインプラントが埋まっている様子を表現する。

C39 根面板 こんめんばん

歯冠修復



『根面』: 折り曲げた手の甲をなでる。



1. 根面の上に板をかぶせる様子を表現する。



2.

C40 アバットメント あばっとめんと

歯冠修復



『支台』の上を「ア」にし、



1. 「ア」でアバットメントを描く。



2.

C41 上部構造 じょうぶこうぞう

歯冠修復



「上」



1. 「装置」: 手を揺らしながら組み上げる。



2.

D01 有床義歯 ゆうしょうぎし

有床義歯



1. 『床』: 手のひらを下に向け、



2. 下に膨らむアーチを描く。



『義歯』

D02a 部分床義歯 ぶぶんしょうぎし

有床義歯



「場所」「(少し位置を変えて)場所」



『床』



『義歯』

D02b パーシャルデンチャー ぱーしゃるでんちゃー

有床義歯



「パ」



1.『義歯』



2.

D03a 全部床義歯 ぜんぶしょうぎし

有床義歯



「全部」



『床』



『義歯』

D03b フルデンチャー ふるでんちゃー

有床義歯



「フ」



「ル」



『義歯』

D04 顎堤 がくてい

有床義歯



1.C 字型にした手を馬蹄形に動かし、



2.顎堤の形状を表現する。

D05 歯槽頂 しそうちょう

有床義歯



1.片手を歯に見立て、反対の手で『顎堤』を表現する。



2.



歯槽頂部を指す。

D06 基礎床 きそしょう

有床義歯



1.「基礎」



2.



『床』

D07 咬合床 こうごうしょう

有床義歯



1.『咬合』



2.



『床』

D08 歯槽頂間線 しそうちょうかんせん

有床義歯



1.両手の甲で上下顎の歯槽を表現し、



2.そのまま馬蹄形を描く。



歯槽頂を結ぶ線を表現する。

D09 緩圧 かんあつ

有床義歯



「カ」「ン」



1.「圧」



2.

D10 エーカースクランプ えーかーすくらすぶ

有床義歯



「エ」



『クランプ』: 拳を親指と人差し指で上からかぶせてつかむ。

D11 二腕鉤 にわんこう

有床義歯



「2」



『クランプ』

D12 双子鉤 そうしこう

有床義歯



双子鉤の形状を表現する。

D13 鉤腕 こうわん

有床義歯



両腕を二腕鉤に見立てる。



腕に手をのせる。

D14 鉤体 こうたい

有床義歯



両腕を二腕鉤に見立てる。



胸のあたりに手を置く。

D15 鉤尖 こうせん

有床義歯



両腕を二腕鉤に見立てる。



手先を指差す。

D16 鉤脚 こうきやく

有床義歯



『クラasp』



人差し指で鉤脚を描く。

D17 レスト れすと

有床義歯



1. 歯に見立てた拳の上に曲げた人差し指を引っかける。



2.

D18 維持 いじ

有床義歯



「イ」



「ジ」



クラaspが作用している様子を表現する。

D19 把持 はじ

有床義歯



「ハ」



「ジ」



拳をつかむ。

D20 支持 しじ

有床義歯



「シ」



「ジ」



『レスト』

D21 パラタルバー ぱらたるばー

有床義歯



「パ」



1.「パ」で上方に弧を描き、



2.パラタルバーの形状を表現する。

D22 リンガルバー りんがるばー

有床義歯



「リ」



1.「バ」で前方に弧を描き、



2.リンガルバーの形状を表現する。

D23 屈曲バー くつきよくばー

有床義歯



1.バーを屈曲する動作を表現する。



2.



「バ」

D24 大連結子 だいいれんけつし

有床義歯



「大きい」



「つながる」



「シ」

D25 小連結子 しょうれんけつし

有床義歯



「小さい」



「つながる」



「シ」

D26 フィニッシュライン ふいにっしゅらいん

有床義歯



1.「最後」



2.



人差し指でラインを描く。

D27 人工歯 じんこうし

有床義歯



1.「作る」



2.



『歯』

D28 改床（リベース）

かいしょう（リベース）

有床義歯



1.「変える」



2.



『床』

D29 裏装（リライニング）

りそう（りらいにんぐ）

有床義歯



1.両手を上下に合わせ、下の手を側方へ動かす。



2.

D30 口蓋皺襞

こうがいすうへき

有床義歯



『口蓋』



1.開いた両手を波打つように外側へ移動する。



2.

D31 交叉咬合（…排列）

こうさこうごう

有床義歯



1.正常咬合の状態を表し、



2.



交叉咬合の状態を表す。

D32-1 遊離端欠損-1（両側…） ゆうりたんけっそん-1

有床義歯



両手のひらを頬から後方へ動かし、臼歯部を表現する。



1.その位置で「無い」



2.

D32-2 遊離端欠損-2（片側…） ゆうりたんけっそん-2

有床義歯



片手のひらを頬から後方へ動かし、臼歯部を表現する。



1.その位置で「無い」



2.

D33 暫間義歯 ざんかんぎし

有床義歯



「短い」



「間」



『義歯』

D33b 仮義歯 かりぎし

有床義歯



「仮」: 親指と人差し指で輪を作り、手の甲にあてる。



『義歯』

D34a 咬合堤 こうごうてい

有床義歯



1.『咬合』



2.



『顎堤』: .C 字型にした手を馬蹄形に動かす。

D34b 蠟堤 ろうてい

有床義歯



「口」



「ウ」



『顎堤』: .C 字型にした手を馬蹄形に動かす。

D35 床縁 しょうえん

有床義歯



『床』



1.床縁部分を人差し指でなぞる。



2.

D36 ポストダム ぽすとだむ

有床義歯



「ポ」



1.「ポ」を残して「ダ」



2.

D37 隣接面板 りんせつめんぱん

有床義歯



1. 支台歯(拳)に隣接面板(手のひら)が上から入る様子を表し、



2.



隣接面板を指す。

D38 ガイドプレーン がいどぷれーん

有床義歯



1. 支台歯(拳)に隣接面板(手のひら)が上から入る様子を表し、



2.



支台歯のガイドプレーンを指す。

D39 咬合高径 こうごうこうけい

有床義歯



1.『咬合』



2.



口の横で親指と人差し指で咬合高径を表す。

D40 残存歯 ざんそんし

有床義歯



1.「残る」



2.



『歯』

D41 レトロモラーパッド れとらもらーぱっど

有床義歯



「レ」



パッドをつくり、指す。

D42 切歯乳頭 せっしにゅうとう

有床義歯



1.『切歯』



2.



口蓋の切歯乳頭を指す。

D43 口蓋隆起 こうがいりゅうき

有床義歯



『口蓋』



1.手で隆起を描く。



2.

D44 頬棚 きょうだな

有床義歯



「頬」



1.口の横で手を水平に動かし頬棚を表す。



2.

D45 顎舌骨筋線 がくぜっこつきんせん

有床義歯



片手を下顎に見立て、



1.顎舌骨筋線部分をなぞる。



2.

D46 歯肉頬移行部 しにくきょういこうぶ

有床義歯



1.拳で歯、もう一方の手で歯肉と頬粘膜を表し、



2.



凹みを指す。

E01 矯正歯科 きょうせいしか

矯正小児



1.『矯正』: 指を揺らしながら後方へ動かし、



2.歯並びの悪い状態を表現する。



『歯』

E02 小児歯科 しょうにしか

矯正小児



1.「小」



2.



『歯』

E03 顎態模型 がくたいもけい

矯正小児



『顎』



「状態」



『模型』

E04 傾斜 けいしゃ

矯正小児



1. 歯に見立てた腕を倒す。



2.

E05 転位 てんい

矯正小児



1. 歯に見立てた腕を平行移動する。



2.

E06 捻転 ねんてん

矯正小児



1. 腕を歯に見立て、手首をねじる。



2.

E07 矯正装置 きょうせいそうち

矯正小児



『矯正』



1.「装置」:手を揺らしながら組み上げる。



2.

E08 舌側弧線 ぜっそくこせん

矯正小児



舌側を人差し指で指す。



1.前方に弧を描く。



2.

E09 ST ロック えすていーろっく

矯正小児



「S」



「T」



二本の指を拳で作った穴の中へ入れる。

E10 頬面管 きょうめんかん

矯正小児



『臼歯』



頬側にチューブがついている状態を表現する。

E11 誘導線 ゆうどうせん

矯正小児



1.「誘導」



2.



『線』

E12 補助弾線 ほじょだんせん

矯正小児



「助ける」



「ダ」「ン」



『線』

E13a アクチバトル あくちばとーる

矯正小児



「ア」



「バ」

E13b F K O えふかーおー

矯正小児



「F」



「K」



「O」

E14 保隙 ほげき

矯正小児



「ホ」



1.「間」



2.

E15 スペースリゲイナー すぺーすりげいなー

矯正小児



「ス」



「リ」

E16 過蓋咬合 かがいこうごう

矯正小児



1.両手で上下顎の前歯を表現し、



2.過蓋咬合の状態を表現する。

E17 交叉咬合 こうさこうごう

矯正小児



1.両手で上下顎の歯列を表現し、



2.咬合がずれている状態を表現する。

E18 開咬 かいこう

矯正小児



1.両手で上下顎の歯列を表現し、



2.前歯が咬合しない状態を表現する。

E19 クラウンループ くらうんるーぷ

矯正小児



『クラウン』



人差し指でループを描く。

E20 叢生 そうせい

矯正小児



1.両手を歯に見立てて叢生の様子を表す。



2.



3.

F01 理工学 りこうがく

理工学



「リ」



「作る」



「学」

F02 **液体** えきたい

理工学



「水」



「状態」

F03 **固体** こたい

理工学



1.「固い」



2.



「状態」

F04 **組成** そせい

理工学



「ソ」



1.「内容」



2.

F05 **比重** ひじゅう

理工学



「比べる」



1.「重い」



2.

F06 密度 みつど

理工学



1.「密」:開いた両手を中央で合わせながら握る。



2.



「ド」

F07 融点 ゆうてん

理工学



1.『融解』



2.



『温度』

F08 温度 おんど

理工学



温度計の水銀柱を人差し指で表現する。

F09 弾性 だんせい

理工学



1.つき合わせた指を凹ませて、



2. もとに戻す。



「性」

F10 塑性 そせい

理工学



「ソ」



1.「性」



2.

F11 乾燥 かんそう

理工学



1.開いた手をひらひらさせながら上に上げ、



2.蒸発の様子を表現する。

F12 融解 ゆうかい

理工学



1.「とける」



2.

F13 係留 けいりゅう

理工学



「温度」: 立てた人差し指を上げ昇温を表し、



1.人差し指を水平に動かし係留を表す。



2.

F14 加圧 かあつ

理工学



1.「入れる」



2.



『圧』: 圧縮する様子を両手で表現する。

F15 加熱 かねつ

理工学



1. 下から炎を当てる様子を表現する。



2.

F16 熱 ねつ

理工学



「熱がある」

F17 冷却 れいきゃく

理工学



1. 水銀柱が下がる様子を表現する。



2.

F18 重合 じゅうごう

理工学



1.開いた指を絡める。



2.

F19 収縮 しゅうしゆく

理工学



1.「縮む」



2.

F20 膨張 ぼうちょう

理工学



1.「膨らむ」



2.

F21 寸法変化 すんぽうへんか

理工学



1.「長さ」



2.



「変わる」

F22 可逆性 かぎやくせい

理工学



「できる」



「逆」:前後を入れ替える動作を表現する。



「性」

F23 不可逆性 ふかぎやくせい

理工学



「できない」



「逆」



「性」

F24 含有量 がんゆうりょう

理工学



1.「含む」



2.



「量」

F25 カラット からっと

理工学



1.Kを描く。



2.

F26 **気泡** きほう

理工学



「空気」



1.気泡が浮き上がる様子表現する。



2.

F27 **結合** けつごう

理工学



「結合」

F28 **結晶** けっしょう

理工学



1.指で輪を作り、積み上げる。



2.



3.

F29 **混水比** こんすいひ

理工学



「混ぜる」



「水」



「ヒ」

F30 吸水性 きゅうすいせい

理工学



1.「吸う」



2.



「水」「性」

F31 通気性 つうきせい

理工学



1.開いた手をすれ違わせ、



2.空気が通り抜ける様子を表現する。



「性」

F32 表面張力 ひょうめんちょうりょく

理工学



「表面」:手の甲をなでる。



「引っ張る」



「力」

F33 焼成 しょうせい

理工学



1.軽く握った手を開きながら手の甲に向かって近づけ、



2.陶材に熱を加える様子を表現する。

F34 真空 しんくう

理工学



1.開いた手を下に引きながら閉じる。



2.

F35 透明 とうめい

理工学



1.「透明」



2.

F36 変色 へんしょく

理工学



1.「変わる」



2.



「色」

F37 腐食 ふしょく

理工学



「腐る」: 顔をしかめる。

F38 磨耗 まもう

理工学



手の甲を拳でこする。



1.手の甲の上で「減る」



2.

F39 摩擦 まさつ

理工学



1.手のひらをすり合わせる。



2.

F40 耐蝕性 たいしょくせい

理工学



「耐える」



『腐食』



「性」

F41 永久ひずみ えいきゅうひずみ

理工学



「永久」



1.板が歪む様子を表現する。



2.

F42 オーバーヒート（過熱） おーばーひーと（かねつ）

理工学



1.「過ぎる」



2.



『加熱』

F43 鑄造欠陥 ちゅうぞうけっかん

理工学



『鑄造』



1.「欠陥」



2.

F44 なめられ なめられ

理工学



1.丸くした手の甲を下からなめるようになで、



2.角が丸くなる状態を表現する。

F45 鑄巣 いす

理工学



1.「イ」から『鑄造』。



2.



「ス」

F46 バリ ぱり

理工学



「パ」



「リ」

F47 錆肌荒れ いはだあれ

理工学



「イ」



1. 表面が荒れている様子を表現する。



2.

F48 亀裂 きれつ

理工学



1. ひび割れを描く。



2.

F49 スプルー すぶるー

理工学



「ス」



「ス」を拳に立てる。

F50 冷やし金 ひやしがね

理工学



1.『冷却』



2.



『金属』

F51 石英 せきえい

理工学



「石」



「エ」



「イ」

F52 クリスタライト くりすとばらいと

理工学



「ク」



「バ」

F53 酸 さん

理工学



「サ」



「ン」

F54 **酸素** さんそ

理工学



「サ」



「ン」



「空気」

F55 **ガス** がす

理工学



「ガス」



F56 **硬化** こうか

理工学



1.「硬い」



2.



「力」

F57 **軟化** なんか

理工学



1.「軟らかい」



2.



「力」

G01 材料 ざいりょう

技工材料



1.拳の甲を拳でこする。



2.

G02 模型材 もけいざい

技工材料



『模型』



『材料』

G03 石膏 せっこう

技工材料



「石」



「コ」



「ウ」

G04 鋳型材 いがたざい

技工材料



「イ」



「形」



『材料』

G05 埋没材 まいぼつざい

技工材料



1.『埋没』: 鑄造リングに鑄型材を流し込む様子表現する。



2.



『材料』

G06 耐火模型 たいかもけい

技工材料



「耐える」



「火」



『模型』

G07 印象材 いんしょうざい

技工材料



1.トレーを口腔内に運ぶ動作を表現する。



2.



『材料』

G08 レジン れじん

技工材料



「レ」



「ジ」



「ン」

G09 硬質レジン こうしつれじん

技工材料



1.「硬い」



2.



「レ」

G10 加熱重合レジン かねつじゅうごうれじん

技工材料



『加熱』



『重合』



「レ」

G11 即時重合レジン そくじじゅうごうれじん

技工材料



1.「速い」



2.



『重合』『レ』

G12 光重合レジン ひかりじゅうごうれじん

技工材料



1.「光」



2.



『重合』『レ』

G13 金属（メタル）

きんぞく（めたる）

技工材料



1.「金属」



2.



G14 合金 ごうきん

技工材料



1.「混ぜる」



2.



『金属』

G15 貴金属 ききんぞく

技工材料



1.両手で「キ」と『金属』



2.

G16 非貴金属 ひききんぞく

技工材料



1.「非」



2.



『貴金属』

G17 金 きん

技工材料



「キ」



「ン」

G18 銀 ぎん

技工材料



「ギ」



「ン」

G19 コバルトクロム こばるとくろむ

技工材料



「コ」



「ク」

G20 ニッケルクロム にっけるくろむ

技工材料



「ニ」



「ク」

G21 **チタン** ちたん

技工材料



「チ」



「タ」



「ン」

G22 **純チタン** じゅんちたん

技工材料



1.「全部」



2.



「チ」「タ」「ン」

G23a **ポーセレン** ぽーせれん

技工材料



「ポ」

G23b **陶材** とうざい

技工材料



「ト」



「ウ」



『材料』

G24 粉末（パウダー）

ふんまつ（ぱうだー）

技工材料



1. 「粉」: 指先をすり合わせる。



2.

G25 ワックス わっくす

技工材料



「ワ」

G26 パラフィンワックス ぱらふいんわっくす

技工材料



「パ」



「ラ」



「ワ」

G27 インレーワックス いんれーわっくす

技工材料



「イ」



「ワ」

G28 シートワックス しーとわっくす

技工材料



「シ」



「ワ」

G29 スティッキーワックス すていっきーわっくす

技工材料



「ス」



「ワ」

G30 ユーティリティーワックス ゆーていりていーわっくす

技工材料



「ユ」



「ワ」

G31 ワセリン わせりん

技工材料



「ワ」



「薬」

G32 分離剤 ぶんりざい

技工材料



1.「分ける」



2.



「薬」

G33 界面活性剤 かいめんかつせいざい

技工材料



「面」



1.スプレーをする。



2.

G34 フラックス ふらっくす

技工材料



「フ」



「ラ」

G35 ホウ砂 ほうしゃ

技工材料



「ホ」



「ウ」



「砂」

G36 ワイヤー わいやー

技工材料



「ワ」



1.『線』: 細いものが左右に伸びている様子を表現する。



2.

G37 セメント セメント

技工材料



「セ」



1.二本指でセメントを練る様子を表現する。



2.

G38 瞬間接着剤 しゅんかんせつちやくざい

技工材料



「速い」



『接着』



「薬」

G39 緩衝材 かんしょうざい

技工材料



1.クッションが間に入っている様子を表現する。



2.



『材料』

H01 咬合器 こうごうき

技工器具



1.『咬合』



2.



「キ」

H02 簡易型咬合器 かんいがたこうごうき

技工器具



1.「簡単」



2.



「形」『咬合器』

H03 平線咬合器 へいせんこうごうき

技工器具



「平」



『線』



『咬合器』

H04 平均値咬合器 へいきんちこうごうき

技工器具



「平均」



「チ」



『咬合器』

H05 調節性咬合器 ちょうせつせいこうごうき

技工器具



「調節」



「性」



『咬合器』

H06 アルコン型咬合器 あるこんがたこうごうき

技工器具



「ア」



「形」



『咬合器』

H07 コンディラー型咬合器 こんでいらーがたこうごうき

技工器具



「コ」



「ン」



「形」『咬合器』

H08 フェイスボウ ふえいすぼう

技工器具



両手でフェイスボウの形状を表現する。

H09 既製トレー きせいとれー

技工器具



「キ」



「作る」



「ト」「レ」「ー」

H10 個人トレー こじんとれー

技工器具



1.「個人」



2.



「ト」「レ」「ー」

H11 ノギス のぎす

技工器具



1.ノギスの形状を表現し、親指を上
下させる。



2.

H12 プライヤー ぶらいやー

技工器具



1.プライヤーを握る動作を表現す
る。



2.

H13 ポイント ぽいんと

技工器具



「ポ」



1.ポイントが回る様子を表現する。



2.

H14 円錐台 えんすいだい

技工器具



円錐台の形状を表現する。

H15 色見本 (シェードガイド) いろみほん(しえーどがいど)

技工器具



「色」



1.両手の指で色見本が並んでいる様子を表現する。



2.

H16 技エエンジン ぎこうえんじん

技工器具



「作る」



1.人差し指を手の甲の上で回転させる。



2.

H17 真空攪拌器 しんくうかくはんき

技工器具



『真空』



丸くした手の内側で、立てた4本指を回転させる。



「キ」

H18 トリーマー とりーまー

技工器具



「ト」



1.模型を持ってトリマーにかける動作を表現する。



2.

H19 遠心铸造機 えんしんちゅうぞうき

技工器具



「エ」を回転させる。



『铸造』



「キ」

H20 高周波铸造機 こうしゅうはちゅうぞうき

技工器具



「高い」



人差し指で波を描く。



『铸造』『キ』

H21 サンドブラスター さんどぶらすたー

技工器具



「砂」



1.軽く握った手を素早く開きながら移動させ、



2.吹き付ける様子を表現する。

H22 スチームクリーナー すちーむくリーなー

技工器具



「ス」



1.「ス」のまま弧を描き、



2.スチームをかける動作を表現する。

H23 バイブレーター ばいぶれーたー

技工器具



手のひらを上に向け細かく振動させる。

H24 電気炉 でんきろ

技工器具



1.「電気」



2.



「ロ」

H25 ポーセレンファーネス

ぽーせれんふぁーねす

技工器具



「ポ」



「フ」



「ア」

H26 レーズ

れーず

技工器具



「レ」



1.両手でレーズ研磨をする動作を表現する。



2.

H27 ブローパイプ

ぶろーぱいぷ

技工器具



「ブ」



1.「フ」のまま炎を当てる動作を表現する。



2.

H28 サベイヤー

さべいやー

技工器具



1.拳の周りを、立てた人差し指で平行移動し、



2.サベイングの様子を表現する。



「ヤ」「ー」

J01 歯科技工 しかぎこう

技工操作



『歯』



『技工』:「作る」

J02 技工操作 ぎこうそうさ

技工操作



『技工』:「作る」



1.「操作」



2.

J03 咬合器装着 こうごうきそうちやく

技工操作



『咬合器』



1.咬合器に上下顎模型を装着する
動作を表現する。



2.

J04-1 トリミング-1 (支台歯模型の…) とりみんぐ-1

技工操作



1.支台歯模型に見立てた拳の横で
人差し指を回転し、



2.トリミングする動作を表現する。

J04-2 トリミング-2（歯列模型の…） とりみんぐ-2

技工操作



1.歯列模型をトリマーでトリミング
する動作を表現する。

2.

J05 咬合調整 こうごうちょうせい

技工操作



『咬合』



1.「調整」



2.

J06a 蠟形成 ろうけいせい

技工操作



「ロ」「ウ」



「形」



「作る」

J06b ワックスアップ わっくすあっぷ

技工操作



「ワ」



1.「ワ」で拳を軽く叩き、



2.ワックスを盛り上げる動作を表現
する。

J07 **窓開け** まどあけ

技工操作



1.手の甲を引っ掻き、



2.唇側面のワックスを削り取る動作を表現する。

J08 **埋没** まいぼつ

技工操作



1.鑄造リングに鑄型材を流し込む動作を表現する。



2.

J09a **鑄造** ちゅうぞう

技工操作



1.「チ」から勢いよく手を開きながら移動し、



2.融解金属が鑄込まれる様子を表現する。

J09b **キャスト** きゃすと

技工操作



1.「キ」から勢いよく手を開きながら移動し、



2.融解金属が鑄込まれる様子を表現する。

J10 鑑着 ろうちゃく

技工操作



「ロ」「ウ」



1.ブローパイプの炎をさっと上げる動作を表現する。



2.

J11 熱処理 ねつしより

技工操作



『熱』



1.「処理」:手のひらの上で×を書く。



2.

J12 研磨 けんま

技工操作



1.開いた手の甲を拳でこすり、



2.研磨している様子を表現する。

J13 サンドブラスト さんどぶらすと

技工操作



「砂」



1.軽く握った手を素早く開きながら移動し、



2.吹き付ける様子を表現する。

J14 ディギャッシング でいぎゃっしんぐ

技工操作



1.「デ」



2.「イ」

J15 築盛 ちくせい

技工操作



1.手の甲を軽くたたき、



2.歯の形態に盛り上げる動作を表現する。

J16 コンデンス こんでんす

技工操作



1.人差し指を交差させ、上の指を前後に振動させ、



2.レグロン刀で振動を与える動作を表現する。

J17 真空焼成 しんくうしょうせい

技工操作



『真空』



1.『焼成』



2.

J18 焼付け やきつけ

技工操作



『焼成』



1.手の甲に手のひらをくっつけ、



2.陶材が金属に焼き付く状態を表現する。

J19 形態修正 けいたいしゅうせい

技工操作



「形」



1.「修正」



2.

J20 艶出し（グレージング） つやだし（ぐれーじんぐ）

技工操作



1.拳を、手の甲の上で移動させながら開き、



2.面が光り出す様子を表現する。

J21 接着 セッチャク

技工操作



1.手の平を合わせる。



2.

J22 設計 せっけい

技工操作



1.「設計」



2.

J23 サベイング さべいいんぐ

技工操作



「サ」



1.拳の周りで、人差し指を平行移動させ、



2.サベイングの様子を表現する。

J24 サベイライン さべいらいん

技工操作



「サ」



1.拳の甲の関節部(最大豊隆部)を人差し指でなぞる。



2.

J25 アンダーカット あんだーかっと

技工操作



「ア」



1.歯冠に見立てた拳の横から真下に切るように下ろす。



2.

J26 ブロックアウト ぶろっくあうと

技工操作



「ブ」



1.拳を手のひらで軽く叩き、



2.アンダーカット部にワックスを盛り上げる動作を表現する。

J27 人工歯排列 じんこうしはいれつ

技工操作



『人工歯』



1.歯を1本ずつ並べていく動作を表現する。



2.

J28 流蟬 るろう・りゅうろう

技工操作



1.「流す」



2.



「ロ」「ウ」

J29 レジン填入 れじんてんにゅう

技工操作



「レ」



1.親指を下方に押し込むように移動し、



2.レジン填入の動作を表現する。

J30 削合（人工歯の…） さくごう

技工操作



1.拳を合わせて左右にはじく。



2.



3.

J31 再製作 さいせいさく

技工操作



1.「やり直す」



2.



「作る」

J32 ボクシング ぼくしんぐ

技工操作



1.両手で枠を作る。



2.

J33 スプリットキャスト法 すぷりっときゃすとほう

技工操作



両手でスプリットの形（V 字）を作る。



『模型』



「方法」

J34 固定 こてい

技工操作



1.「定」:両手をしっかり組む。



2.

J35 歯肉形成 しにくけいせい

技工操作



『歯頸』



1.人差し指で歯頸部を連続して描く。



2.

J36 彫刻（カービング） ちょうこく（カービング）

技工操作



1.「削る」:人差し指で彫刻の動作をする。



2.

J37 リリーフ リリーふ

技工操作



1.「リ」



2.



手の甲に手のひらをあて、リリーフのためのスペーサーを表す。

J38 複印象 ふくいんしょう

技工操作



1. 模型から印象をはずす動作



2.

J39 CAD/CAM きゃど/きゃむ

技工操作



1. 左手で「C」、右手で「ド」



2.



左手は「C」のまま、右手「ム」

K01 歯科医院 しかいいん

歯科一般



『歯』



「医」



「建物」

K02 歯科医師 しかいし

歯科一般



『歯』



1. 「医師」



2.

K03 歯科技工士 しかぎこうし

歯科一般



『歯』



『技工』:「作る」



「士」

K04 歯科衛生士 しかえいせいし

歯科一般



『歯』



「きれい」



「士」

K05 患者 かんじゃ

歯科一般



1.「患者」



2.

K06 臨床 りんしょう

歯科一般



「リ」



1.「床」:手の甲を上にして水平に動かす。



2.

K07 指示書 しじしょ

歯科一般



「指示」



1.「紙」



2.

K08 歯肉炎 しにくえん

歯科一般



『歯肉』



1. 歯肉が腫れ上がる様子を表現する。



2.

K09 歯周病 ししゅうびょう

歯科一般



1.『歯周』



2.



「病気」

K10 歯槽膿漏 しそうのうろう

歯科一般



1. 手を歯と歯肉に見立て、歯肉が下がる様子を表現する。



2.

K11 歯石 しせき

歯科一般



『歯』



「石」

K12a 歯垢 しこう

歯科一般



『歯』



1.歯に見立てた拳を軽くたたき、



2.歯面がベタベタしている様子を表現する。

K12b プラーク ぷらーく

歯科一般



「プ」



1.歯に見立てた拳を軽くたたき、



2.歯面がベタベタしている様子を表現する。

K13a 齲蝕 うしょく

歯科一般



「ウ」



1.「虫」



2.

K13b カリエス かリエス

歯科一般



「力」



1.「虫」



2.

K14-1 抜歯-1 ばっし-1

歯科一般



1. 歯をつまんで抜く様子を表現する。



2.

K14-2 抜歯-2 ばっし-2

歯科一般



1. 腕を歯に見立て、抜歯する様子を表現する。



2.

K15 萌出 ほうしゅつ

歯科一般



1. 歯が萌出する様子を表現する。



2.

K16 麻酔 ますい

歯科一般



1. 麻酔注射を打つ様子を表現する。

2.

K17 歯牙欠損 しがけっそん

歯科一般



『歯』



1. 「なくなる」



2.

K18 歯質欠損 ししつけっそん

歯科一般



『歯』



「質」



「欠陥」

K19 X線写真 えっくすせんしゃしん

歯科一般



人差し指を交差させる。



1. X線撮影の様子を表現する。



2.

K20 **可視光線** かしこうせん

歯科一般



「見る」



「出来る」



「光」

K21a **概形印象** がいけいいんしょう

歯科一般



1.「大体」



2.



『印象』

K21b **スナップ印象** すなっぷいんしょう

歯科一般



「ス」



1.『印象』



2.

K22 **機能印象** きのういんしょう

歯科一般



1.「機能」



2.



『印象』

K23 精密印象 せいみついでんしょう

歯科一般



1.「正確」



2.



『印象』

K24 咬合採得 こうごうさいとく

歯科一般



『咬合』



1.「取得する」



2.

K25 試適 してき

歯科一般



1.『装着』: 補綴物を装着する様子を表現する。



2.



「試す」

K26 合着 ごうちゃく

歯科一般



「ゴ」



「ウ」



「合わせる」

K27 隣在歯 りんざいし

歯科一般



1. 歯に見立てた両腕の拳を接触させる。



2.



一方の歯冠部を人差し指で指す。

K28 審美性 しんびせい

歯科一般



1. 「きれい」



2.



「性」

K29 透明感 とうめいかん

歯科一般



1. 「透明」



2.



「感」

K30 補綴物 ほてつぶつ

歯科一般



「ホ」



「補う」



「物」

K31 為害作用 いがいさよう

歯科一般



「悪い」



1.「影響を受ける」



2.

K32 アレルギー あれるぎー

歯科一般



手を「ア」にして「病気」。

K33 色素沈着 しきそちんちゃく

歯科一般



「色」



1.「しみこむ」



2.

K34 装着感 そうちゃくかん

歯科一般



1.補綴物を装着する様子表現する。



2.



「感」

K35 異物感 いぶつかん

歯科一般



1.「なじまない」



2.



「感」

K36 自然感 しぜんかん

歯科一般



1.「自然」



2.



「感」

K37 清掃性 せいそうせい

歯科一般



1.手の甲で手のひらの上を払う様子
を表現する。



2.



「性」

K38 自浄作用 じじょうさよう

歯科一般



「自分」



「きれい」



「影響を受ける」

K39 神経 しんけい

歯科一般



1.「シ」で「流す」。



2.

K40 血液 けつえき

歯科一般



1.「チ」で「流す」。



2.

K41 細胞 さいぼう

歯科一般



1.「サ」を積み上げる。



2.



3.

K42 歯科技工所 しかぎこうじょ

歯科一般



『歯』



『技工』



「建物」