

K01 歯科医院 しかいいん

歯科一般



『歯』



「医」



「建物」

K02 歯科医師 しかいし

歯科一般



『歯』



1.「医師」



2.

K03 歯科技工士 しかぎこうし

歯科一般



『歯』



『技工』:「作る」



「士」

K04 歯科衛生士 しかえいせいし

歯科一般



『歯』



「きれい」



「士」

K05 患者 かんじゃ

歯科一般



1.「患者」



2.

K06 臨床 りんしょう

歯科一般



「リ」



1.「床」:手の甲を上にして水平に動かす。



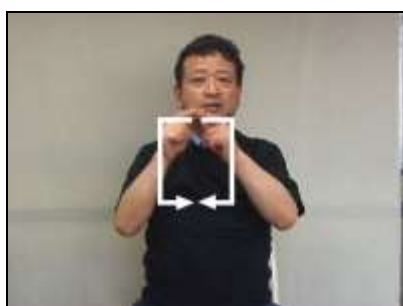
2.

K07 指示書 しじしょ

歯科一般



「指示」



1.「紙」



2.

K08 歯肉炎 しにくえん

歯科一般



『歯肉』



1.歯肉が腫れ上がる様子を表現する。



2.

K09 歯周病 ししゅうびょう

歯科一般



1.『歯周』



2.



「病気」

K10 歯槽膿漏 しそうのうろう

歯科一般



1.手を歯と歯肉に見立て、歯肉が下がる様子を表現する。



2.

K11 歯石 しせき

歯科一般



『歯』



「石」

K12a 歯垢 しこう

歯科一般



『歯』



1.歯に見立てた拳を軽くたたき、



2.歯面がベタベタしている様子を表現する。

K12b プラーク ぷらーく

歯科一般



「プ」



1.歯に見立てた拳を軽くたたき、



2.歯面がベタベタしている様子を表現する。

K13a 齲蝕 うしょく

歯科一般



「ウ」



1.「虫」



2.

K13b カリエス かりえす

歯科一般



「カ」



1.「虫」



2.

K14-1 抜歯-1 ばっし-1

歯科一般



1.歯をつまんで抜く様子を表現する。



2.

K14-2 抜歯-2 ばっし-2

歯科一般



1.腕を歯に見立て、抜歯する様子を表現する。

2.

K15 萌出 ほうしゅつ

歯科一般



1.歯が萌出する様子を表現する。

2.

K16 麻酔 ますい

歯科一般



1.麻酔注射を打つ様子を表現する。

2.

K17 歯牙欠損 しがけっそん

歯科一般



『歯』

1.「なくなる」

2.



K18 歯質欠損 ししつけっそん

歯科一般



『歯』



「質」



「欠陥」

K19 X線写真 えっくすせんしゃしん

歯科一般



人差し指を交差させる。



1.X線撮影の様子を表現する。



2.

K20 可視光線 かしこうせん

歯科一般



「見る」



「出来る」



「光」

K21a 概形印象 がいけいいんしょう

歯科一般



1.「大体」



2.



『印象』

K21b **スナップ印象** すなっぴいんしょう

歯科一般



「ス」



1.『印象』



2.

K22 **機能印象** きのういんしょう

歯科一般



1.「機能」



2.



『印象』

K23 **精密印象** せいみついんしょう

歯科一般



1.「正確」



2.



『印象』

K24 **咬合採得** こうごうさいとく

歯科一般



『咬合』



1.「取得する」



2.

K25 試適 してき

歯科一般



1.『装着』: 補綴物を装着する様子を表現する。



2.



「試す」

K26 合着 ごうちゃく

歯科一般



「ゴ」



「ウ」



「合わせる」

K27 隣在歯 りんざいし

歯科一般



1. 歯に見立てた両腕の拳を接触させる。



2.



一方の歯冠部を人差し指で指す。

K28 審美性 しんびせい

歯科一般



1.「きれい」



2.



「性」



K29 透明感 とうめいかん

歯科一般



1.「透明」



2.



「感」

K30 補綴物 ほてつぶつ

歯科一般



「ホ」



「補う」



「物」

K31 為害作用 いがいさよう

歯科一般



「悪い」



1.「影響を受ける」



2.

K32 アレルギー あれるぎー

歯科一般



手を「ア」にして「病気」。

K33 色素沈着 しきそちんちやく

歯科一般



「色」



1.「しみこむ」



2.

K34 装着感 そうちやくかん

歯科一般



1.補綴物を装着する様子を表現する。



2.



「感」

K35 異物感 いぶつかん

歯科一般



1.「なじまない」



2.



「感」

K36 自然感 しぜんかん

歯科一般



1.「自然」



2.



「感」

K37 清掃性 せいそうせい

歯科一般



1.手の甲で手のひらの上を払う様子  
子を表現する。



「性」

K38 自浄作用 じじょうさよう

歯科一般



「自分」



「きれい」



「影響を受ける」

K39 神経 しんけい

歯科一般



1.「シ」で「流す」。



2.

K40 血液 けつえき

歯科一般



1.「チ」で「流す」。



2.

K41 細胞 さいぼう

歯科一般



1.「サ」を積み上げる。



2.



3.

K42 歯科技工所 しかぎこうじょ

歯科一般



『歯』



『技工』



「建物」