

G01 材料 ざいりょう

技工材料



1.拳の甲を拳でこする。



2.

G02 模型材 もけいざい

技工材料



『模型』



『材料』

G03 石膏 せっこう

技工材料



「石」



「コ」



「ウ」

G04 鋳型材 いがたざい

技工材料



「イ」



「形」



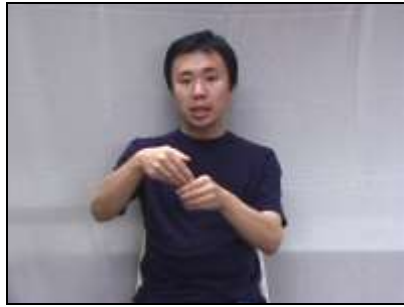
『材料』

G05 埋没材 まいぼつざい

技工材料



1.『埋没』: 鑄造リングに鑄型材を流し込む様子表現する。



2.



『材料』

G06 耐火模型 たいかもけい

技工材料



「耐える」



「火」



『模型』

G07 印象材 いんしょうざい

技工材料



1.トレーを口腔内に運ぶ動作を表現する。



2.



『材料』

G08 レジン れじん

技工材料



「レ」



「ジ」



「ン」

G09 硬質レジン こうしつれじん

技工材料



1.「硬い」



2.



「レ」

G10 加熱重合レジン かねつじゅうごうれじん

技工材料



『加熱』



『重合』



「レ」

G11 即時重合レジン そくじじゅうごうれじん

技工材料



1.「速い」



2.



『重合』「レ」

G12 光重合レジン ひかりじゅうごうれじん

技工材料



1.「光」



2.



『重合』「レ」

G13 金属（メタル） きんぞく（めたる）

技工材料



1.「金属」



2.



G14 合金 ごうきん

技工材料



1.「混ぜる」



2.



『金属』

G15 貴金属 ききんぞく

技工材料



1.両手で「キ」と『金属』



2.

G16 非貴金属 ひききんぞく

技工材料



1.「非」



2.



『貴金属』

G17 金 きん

技工材料



「キ」



「ン」

G18 銀 ぎん

技工材料



「ギ」



「ン」

G19 コバルトクロム こばるとくろむ

技工材料



「コ」



「ク」

G20 ニッケルクロム にっけるくろむ

技工材料



「ニ」



「ク」

G21 **チタン** ちたん

技工材料



「チ」



「タ」



「ン」

G22 **純チタン** じゅんちたん

技工材料



1.「全部」



2.



「チ」「タ」「ン」

G23a **ポーセレン** ぽーせれん

技工材料



「ポ」

G23b **陶材** とうざい

技工材料



「ト」



「ウ」



『材料』

G24 粉末（パウダー）

ふんまつ（ぱうだー）

技工材料



1.「粉」: 指先をすり合わせる。



2.

G25 ワックス わっくす

技工材料



「ワ」

G26 パラフィンワックス ぱらふいんわっくす

技工材料



「パ」



「ラ」



「ワ」

G27 インレーワックス いんれーわっくす

技工材料



「イ」



「ワ」

G28 シートワックス しーとわっくす

技工材料



「シ」



「ワ」

G29 スティッキーワックス すていっきーわっくす

技工材料



「ス」



「ワ」

G30 ユーティリティーワックス ゆーていりていーわっくす

技工材料



「ユ」



「ワ」

G31 ワセリン わせりん

技工材料



「ワ」



「薬」

G32 分離剤 ぶんりざい

技工材料



1.「分ける」



2.



「薬」

G33 界面活性剤 かいめんかつせいざい

技工材料



「面」



1.スプレーをする。



2.

G34 フラックス ふらっくす

技工材料



「フ」



「ラ」

G35 ホウ砂 ほうしゃ

技工材料



「ホ」



「ウ」



「砂」

G36 ワイヤー わいやー

技工材料



「ワ」



1.『線』: 細いものが左右に伸びている様子を表現する。



2.

G37 セメント セメント

技工材料



「セ」



1.二本指でセメントを練る様子を表現する。



2.

G38 瞬間接着剤 しゅんかんせつちやくざい

技工材料



「速い」



『接着』



「薬」

G39 緩衝材 かんしょうざい

技工材料



1.クッションが間に入っている様子を表現する。



2.



『材料』