

D01 有床義歯 ゆうしょうぎし

有床義歯



1.『床』:手のひらを下に向け、



2.下に膨らむアーチを描く。



『義歯』

D02a 部分床義歯 ぶぶんしょうぎし

有床義歯



「場所」「(少し位置を変えて)場所」 『床』



『義歯』

D02b パーシャルデンチャー ぱーしゃるでんちゃー

有床義歯



「パ」



1.『義歯』



2.

D03a 全部床義歯 ぜんぶしょうぎし

有床義歯



「全部」



『床』



『義歯』

D03b フルデンチャー ふるでんちゃー

有床義歯



「フ」



「ル」



『義歯』

D04 顎堤 がくてい

有床義歯



1. C字型にした手を馬蹄形に動かし、



2. 顎堤の形状を表現する。

D05 歯槽頂 しそうちょう

有床義歯



1. 片手を歯に見立て、反対の手で『顎堤』を表現する。



2.



歯槽頂部を指す。

D06 基礎床 きそしょう

有床義歯



1. 「基礎」



2.



『床』

D07 咬合床 こうごうしょう

有床義歯



1.『咬合』



2.



『床』

D08 歯槽頂間線 しそうちょうかんせん

有床義歯



1.両手の甲で上下顎の歯槽を表現し、



2.そのまま馬蹄形を描く。



歯槽頂を結ぶ線を表現する。

D09 緩圧 かんあつ

有床義歯



「カ」「ン」



1.「圧」



2.

D10 エーカースクラップ えーかーすくらすぷ

有床義歯



「エ」



『クラップ』: 拳を親指と人差し指で上からかぶせてつかむ。

D11 **二腕鉤** にわんこう

有床義歯



「2」



『クラspb』

D12 **双子鉤** そうしこう

有床義歯



双子鉤の形状を表現する。

D13 **鉤腕** こうわん

有床義歯



両腕を二腕鉤に見立てる。



腕に手をのせる。

D14 **鉤体** こうたい

有床義歯



両腕を二腕鉤に見立てる。



胸のあたりに手を置く。

D15 鉤尖 こうせん

有床義歯



両腕を二腕鉤に見立てる。



手先を指差す。

D16 鉤脚 こうきゃく

有床義歯



『クラSP』



人差し指で鉤脚を描く。

D17 レスト れすと

有床義歯



1. 歯に見立てた拳の上に曲げた人差し指を引っかける。



2.

D18 維持 いじ

有床義歯



「イ」



「ジ」



クラSPが作用している様子を表現する。

D19 把持 はじ

有床義歯



「ハ」



「ジ」



拳をつかむ。

D20 支持 しじ

有床義歯



「シ」



「ジ」



『レスト』

D21 パラタルバー ぱらたるばー

有床義歯



「パ」



1.「パ」で上方に弧を描き、



2.パラタルバーの形状を表現する。

D22 リンガルバー りんがるばー

有床義歯



「リ」



1.「パ」で前方に弧を描き、



2.リンガルバーの形状を表現する。

D23 屈曲バー くつきょくばー

有床義歯



1.バーを屈曲する動作を表現する。



2.



「バ」

D24 大連結子 だいにんけつし

有床義歯



「大きい」



「つながる」



「シ」

D25 小連結子 しょうれんけつし

有床義歯



「小さい」



「つながる」



「シ」

D26 フィニッシュライン ふいにっしゅらいん

有床義歯



1.「最後」



2.



人差し指でラインを描く。

D27 人工歯 じんこうし

有床義歯



1.「作る」



2.



『歯』

D28 改床 (リベース) かいしょう (リベース)

有床義歯



1.「変える」



2.



『床』

D29 裏装 (リラインング) りそう (りらいにんぐ)

有床義歯



1.両手を上下に合わせ、下の手を側方へ動かす。



2.

D30 口蓋皺襞 こうがいすうへき

有床義歯



『口蓋』



1.開いた両手を波打つように外側へ移動する。



2.



D31 交叉咬合 (…排列)

こうさこうごう

有床義歯



1.正常咬合の状態を表し、



2.



交叉咬合の状態を表す。

D32-1 遊離端欠損-1 (両側…)

ゆうりたんけっそん-1

有床義歯



両手のひらを頬から後方へ動か  
し、臼歯部を表現する。



1.その位置で「無い」



2.

D32-2 遊離端欠損-2 (片側…)

ゆうりたんけっそん-2

有床義歯



片手のひらを頬から後方へ動か  
し、臼歯部を表現する。



1.その位置で「無い」



2.

D33 暫間義歯 ざんかんぎし

有床義歯



「短い」



「間」



『義歯』

D33b 仮義歯 かりぎし

有床義歯



「仮」:親指と人差し指で輪を作り、手の甲にあてる。 『義歯』

D34a 咬合堤 こうごうてい

有床義歯



1.『咬合』



2.



『顎堤』:C字型にした手を馬蹄形に動かす。

D34b 蠟堤 ろうてい

有床義歯



「口」



「ウ」



『顎堤』:C字型にした手を馬蹄形に動かす。

D35 床縁 しょうえん

有床義歯



『床』



1.床縁部分を人差し指でなぞる。



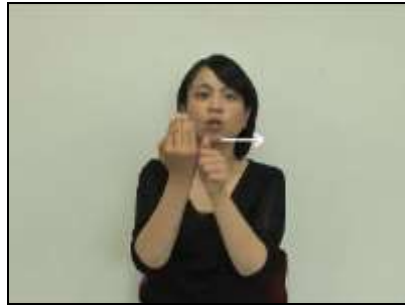
2.

D36 **ポストダム** ぼすとだむ

有床義歯



「ボ」



1.「ボ」を残して「ダ」



2.

D37 **隣接面板** りんせつめんぱん

有床義歯



1.支台歯(拳)に隣接面板(手のひら)が上から入る様子を表し、



2.



隣接面板を指す。

D38 **ガイドプレーン** がいどぷれーん

有床義歯



1.支台歯(拳)に隣接面板(手のひら)が上から入る様子を表し、



2.



支台歯のガイドプレーンを指す。

D39 **咬合高径** こうごうこうけい

有床義歯



1.『咬合』



2.



口の横で親指と人差し指で咬合高径を表す。

D40 残存歯 ざんそんし

有床義歯



1.「残る」



2.



『歯』

D41 レトロモラーパッド れとらもらーぱっど

有床義歯



「レ」



パッドをつくり、指す。

D42 切歯乳頭 せっしにゅうとう

有床義歯



1.『切歯』



2.



口蓋の切歯乳頭を指す。

D43 口蓋隆起 こうがいりゅうき

有床義歯



『口蓋』



1.手で隆起を描く。



2.

D44 頬棚 きょうだな

有床義歯



「頬」



1.口の横で手を水平に動かし頬棚を表す。



2.

D45 顎舌骨筋線 がくぜっこつきんせん

有床義歯



片手を下顎に見立て、



1.顎舌骨筋線部分をなぞる。



2.

D46 歯肉頬移行部 しにくきょういこうぶ

有床義歯



1.拳で歯、もう一方の手で歯肉と頬粘膜を表し、



2.



凹みを指す。