

B01 顎口腔 がくこうくう

顎口腔



1.『顎』:親指と人差し指で下顎部を示す。



2.



「口」

B02 頭蓋骨 とうがいこつ

顎口腔



両手で「頭」



1.「骨」



2.

B03 顎関節 がくかんせつ

顎口腔



1.両手で関節窩と顎頭を表現し、肘を上下に動かす。



2.

B04 筋 きん

顎口腔



1.力こぶに手を当てる。



2.

B05 上顎 じょうがく

顎口腔



1.「上」



2.



『顎』

B06 下顎 かがく

顎口腔



1.「下」



2.



『顎』

B07 歯列 しれつ

顎口腔



1.両手二本指で正中から歯並びにそって両頬へ動かす。



2.

B08 歯列弓 しれつきゅう

顎口腔



1.「シ」で歯列弓を描く。



2.

B09 歯軸 しじく

顎口腔



1. 歯に見立てた腕の中心に沿って、



2. 人差し指を真上に向けたまま下へ下ろす。

B10 歯肉 しにく

顎口腔



1. 歯肉部を描く。



2.

B11 粘膜 ねんまく

顎口腔



「ネ」



1. 柔らかい膜を表現。



2.

B12 歯間乳頭 しかんにゅうとう

顎口腔



両腕を歯に見立てる。



乳頭部を描く。



乳頭部を指す。

B13 スピーの彎曲 すぴーのわんきょく

顎口腔



1.「ス」でスピーの彎曲を顔の横で描く。

2.

B14 ウィルソンの彎曲 ういるそんのわんきょく

顎口腔



1.「ウ」でウィルソンの彎曲を描く。

2.

B15 咬合平面 こうごうへいめん

顎口腔



『咬合』

1.拳を残したまま「平面」

2.

B16 カンペル平面 かんぺるへいめん

顎口腔



鼻の横で「カ」

1.鼻から耳へ平面を描く。

2.

B17 フランクフルト平面 ふらんくふるとへいめん

顎口腔



親指が眼窩にくるように「フ」



1.目から耳へフランクフルト平面を描く。



2.

B18a ボンウィルの三角 ぼんういるのさんかく

顎口腔



「ボ」



「三角」

B18b 下顎三角 かがくさんかく

顎口腔



「下」



「三角」

B19a オーバージェット おーばーじえっと

顎口腔



1.切歯に見立てた両手を接触させ、



2.前歯がかみ合った状態を表す。



水平被蓋を示す。

B19b 水平被蓋 すいへいひがい

顎口腔



「水平」



1.『オーバージェット』



2.

B20a オーバーバイト おーばーばいと

顎口腔



1.切歯に見立てた両手を接触させる。



2.前歯がかみ合った状態を表す。



垂直被蓋を示す。

B20b 垂直被蓋 すいちよくひがい

顎口腔



「垂直」



1.『オーバーバイト』



2.

B21 正中 せいちゅう

顎口腔



1.顔の中心で人差し指をまっすぐ下ろす。



2.

B22 矢状 しじょう

顎口腔



1. 顔の中心で開いた手をまっすぐ下ろす。

2.

B23 顎路 かる

顎口腔



顎頭付近で「カ」



1. 人差し指で顎路をなぞる。



2.

B24 顎頭 かとう

顎口腔



片手を下顎に見立て、親指部を指す。

B25 下顎運動 かがくうんどう

顎口腔



「下」



「運動」1.



2.

B26 滑走運動 かっそううんどう

顎口腔



1.下の手を前にすべらせる。



2.



「運動」

B27 前後運動 ぜんごううんどう

顎口腔



1.親指と人差し指を下顎に見立て、前後に動かす。



2.



「運動」

B28 側方運動 そくほううんどう

顎口腔



1.親指と人差し指を下顎に見立て、左右に動かす。



2.



「運動」

B29-1 犬歯誘導 -1 けんしゅうどう -1

顎口腔



『犬歯』



1.「誘導」



2.



B29-2 犬歯誘導 -2 けんしゅうどう -2

顎口腔



1.指を3本立てた両手を上下犬歯に見立て、



2.下の手の指先を上の手の前指先にそって滑走させる。

B30 蝶番運動 ちょうばんうんどう

顎口腔



1.開いた両手を開閉させる。



2.



「運動」

B31 ベネット運動 べねつとうんどう

顎口腔



「べ」



「運動」

B32 咀嚼 そしゃく

顎口腔



「ソ」



1.『咬合』



2.

B33 嵌合 かんごう

顎口腔



1.親指と人差し指の間に拳を入れる。



2.

B34 作業側 さぎょうそく

顎口腔



1.「仕事」



2.



「ソ」「ク」

B35 平衡側 へいこうそく

顎口腔



「バランス」



「ソ」



「ク」

B36 対合歯 たいごうし

顎口腔



1.「対する」



2.



『歯』

B37 中心位 ちゅうしんい

顎口腔



1.「中」



2.



「イ」

B38 偏心位 へんしんい

顎口腔



1.「偏る」



2.



「イ」

B39-1 両側性平衡咬合 -1 りょうそくせいへいこうこうごう-1

顎口腔



「両方」



「性」



「バランス」「咬合」

B39-2 両側性平衡咬合 -2 りょうそくせいへいこうこうごう-2

顎口腔



両側性平衡咬合の作業側の咬合状態を表す。



両側性平衡咬合の平衡側の咬合状態を表す。

B40-1 片側性平衡咬合 -1 へんそくせいへいこうこうごう-1

顎口腔



「片方」



「性」



「バランス」『咬合』

B40-2 片側性平衡咬合 -2 へんそくせいへいこうこうごう-2

顎口腔



片側性平衡咬合の作業側の咬合状態を表す。



片側性平衡咬合の平衡側の咬合状態を表す。

B41 臼歯離開咬合 きゅうしりかいこうごう

顎口腔



『臼歯』



上下に合わせた拳を離す。臼歯が離開した状態を表現する。



『咬合』

B42 咬合小面 こうごうしょうめん

顎口腔



『咬合』



「小」



拳をなでる。

B43 安静空隙 あんせいこうげき

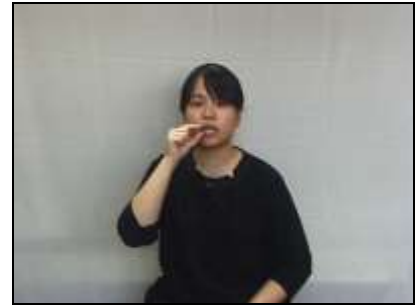
顎口腔



1.「安定」



2.



上下歯牙のすきまを表す。

B44 咬耗 こうもう

顎口腔



拳を左右にすり合わせる。



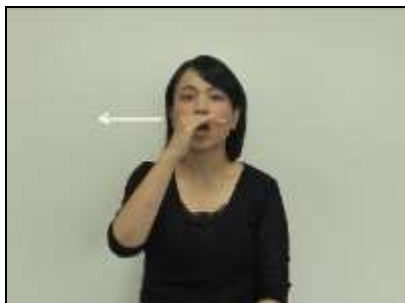
1.拳の上で「減る」



2.

B45 ゴシックアーチ ごしっくあーち

顎口腔



1.「ゴ」



2.



手のひらを動かしゴシックアーチを描く。

B46 嚥下 えんげ

顎口腔



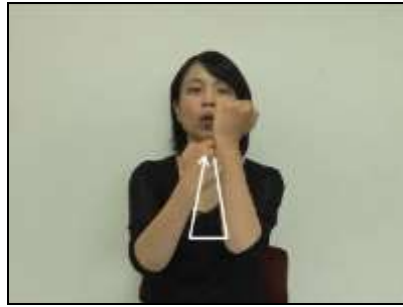
1.人差し指で飲み込む様子を表す。



2.



両手で歯が隣接している様子を表し、



1.下部の鼓形空隙を描く。



2.