

筑波大学附属聾学校 校歌

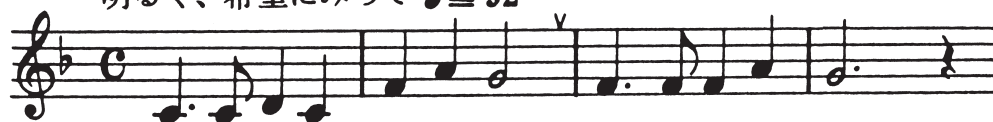
作詞 松橋英司（本校元歯科技工科生徒）
作曲 志賀静男（本校元教員）

一、小高き杜の 国府台
豊かな江戸川 のぞみつつ
わが学び舎は ここに建つ
誇ぞ高き 附属校

二、櫓の木々に 抱かれて
古き歴史の 跡に建つ
強き若人 夢多し
想い育くむ 附属校

三、万葉集や 古き文
多くの名作 残さるる
ここに建ちたる 学び舎は
われらの楽園 附属校

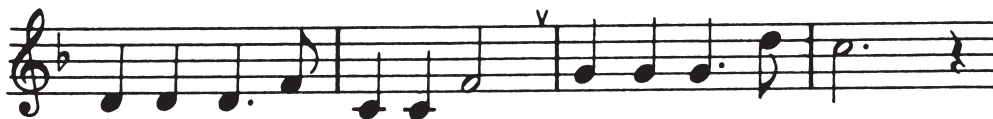
明るく、希望にみちて ♩ = 92



1. こ だ か き も り の こ う の だ い
2. け や き の き ぎ に い だ か れ て
3. ま ん よ う し ゅ う や ふ る き ふ み



ゆ た か な え ど が わ の ぞ み つ つ
ふ ー る き れ き し の あ と に た つ
お お く の め い さ く の こ さ る る



わ が ま な び や は こ こ に た つ
つ よ き わ こ う ど こ ゆ め お お し
こ こ に た ち た る ま な び や は



ほ こ り ぞ た か き ふ ぞ く こ う
お も い は ぐ く む ふ ぞ く こ う
わ れ ら の ら く え ん ふ ぞ く こ う