

# 筑波大学附属聋学校

School for the Deaf, University of Tsukuba

## 1. 本校的使命

本校作为通过聋教育的实践来协助筑波大学的教育研究的附属学校，肩负着以下三个使命。

- (1) 探求聋教育的可能性
- (2) 推进实践性研究和科研成果的发布
- (3) 进行教育实习以及现职教育

## 2. 本校的变迁

明治 8 年 5 月 (1875. 5)	古川正雄，津田仙，Burchardt 等 6 人组建乐善会，筹建盲聋哑学校
明治 9 年 3 月 (1876. 5)	乐善会设立训盲所
明治 13 年 1 月 (1880. 1)	训盲所改名为训盲院。2 名盲生在 2 月入学，2 名聋生，5 名盲生在 6 月入学
明治 17 年 5 月 (1884. 5)	训盲院改名为训盲哑院
明治 24 年 5 月 (1891. 5)	移址东京小石川指ヶ谷町
明治 43 年 4 月 (1910. 4)	改名为东京聋哑学校
昭和 21 年 2 月 (1946. 2)	移址千叶县市川市国府台（现址）
昭和 25 年 4 月 (1950. 4)	改编为东京教育大学国立聋教育学校，及其附属聋学校
昭和 26 年 4 月 (1951. 4)	改编为东京教育大学教育学系附属聋学校
昭和 53 年 4 月 (1978. 4)	改编为筑波大学附属聋学校
平成 16 年 4 月 (2004. 4)	国立大学法人筑波大学设立筑波大学附属聋学校

## 3. 本校的教育目标

有效地利用听觉，通过对应每个儿童的具体情况和发育阶段的指导，把争取达到与普通学校同等学力为目标的「对应形教育」作为本校的教育目标。

#### 4. 各学部的教育

校长 1 名（筑波大学教授兼任），副校长 1 名，教务主任 1 名，发音指导担当教师 1 名，保健教师 1 名，学校宿舍指导员 9 名，总务职员 4 名，外聘讲师 30 名

学部	对象年龄	班级数	班级定员（人）	教师数（人）
幼儿部	3-5 岁	9	5	16
小学部	6-11 岁	12	6	18
中学部	12-14 岁	6	6	12
高中部	15-17 岁	9	8	20
专科	18-20 岁	7	8	21

##### (1) 幼儿部

根据幼儿的损害情况以及发育程度，本着身心各项机能的协调发展的原则，掌握作为小学部以上各学科指导的关键的日语语言的基础。

##### (2) 小学部

根据儿童的学力、语言能力、交流沟通能力精选教材、教法，通过最佳学习指导方法、学习形式，培养表达能力、思考能力、读写能力等语言能力。

##### (3) 中学部

通过积极利用教育器材和依据个人的情况制定详细的指导方式，打好学习基础。通过邀请特聘讲师讲学，与一般大学生共同学习，挑战资格统考等，培养具有积极向上精神的学生。

##### (4) 高中部

根据个人的学习能力和将来的愿望，提供可选择的多种教育课程设置、英语资格考试、读书竞赛、能力测验等刺激学习能力和学习意愿。另外，通过课外教育活动等以学生为中心的活动帮助学生发展人际关系的能力。

##### (5) 专科

通过各专业的学习，充分发挥学生的个性，培养能够自立，适应现代社会的学生。为此，积极利用着各种资格考试、日本美术展览会出展、牙科技师国家考试等外部评价措施。

###### ① 造型艺术科

设有美术，设计，生活造型课程，通过制作作品，培养创造、自我的生活态度和丰富的人性。

###### ② 商务情报科

掌握电脑技能，簿记等技能，培养能够适应瞬息万变的社会的人才。

###### ③ 牙科技师科

设有为取得牙科技师资格的 3 年教育课程。

#### 5. 支援机关

##### (1) 乳幼儿的教育咨询“榉树屋”

接受从 0 岁开始的“听觉和语言”有关咨询。并举行小组活动，个别指导，听力检查，

父母讲座，祖父母恳谈会，个别面谈，幼儿部参观等诸多活动。

## (2) 学校宿舍

为了远距离入学的学生，与学校相邻设有学校宿舍。在宿舍指导员的指导之下，培养自主，自立能力。

## 6. 学校活动

### (1) 一年中授课日数 总授课日 198 天

学期	第 1 学期	第 2 学期	第 3 学期
期间	4/1~7/20	9/1~12/22	1/8~3/23

### (2) 年历

4 月	入学仪式	
5 月		运动会(幼)，参观旅行(小，中)，森林学校(中)
6 月		各门科目的适应性检查(高)，宿舍节(学校宿舍)
7 月		乞巧节(幼)，游泳教室(小)，游泳比赛(中)，车间实习(专)
8 月	暑假(7/21~8/31)	
9 月	体育节	
10 月		培训实践活动(专)
11 月	文化节	
12 月		捣年糕(幼)，马拉松(小，中，高)
	寒假(12/23~1/7)	
1 月		交通安全辅导(幼，小)
2 月	入学考试	滑雪活动(高)，参观旅行(高)
3 月	毕业仪式	

## 7. 科研成果的公布与业务

### (1) 举办研究会

- 「聋教育实践研讨会」每年 6 月
- 「听力残疾教育担当教师的讲座」每年 11 月

### (2) 接纳进修生等

- 筑波大学特别支援教育研究中心对接收的现职教师进修生进行指导
- 聋学校等教师的观摩课

### (3) 研究成果的发行

- 研究纪要
- 发行月刊杂志听觉障碍
- 各学部的教育研究

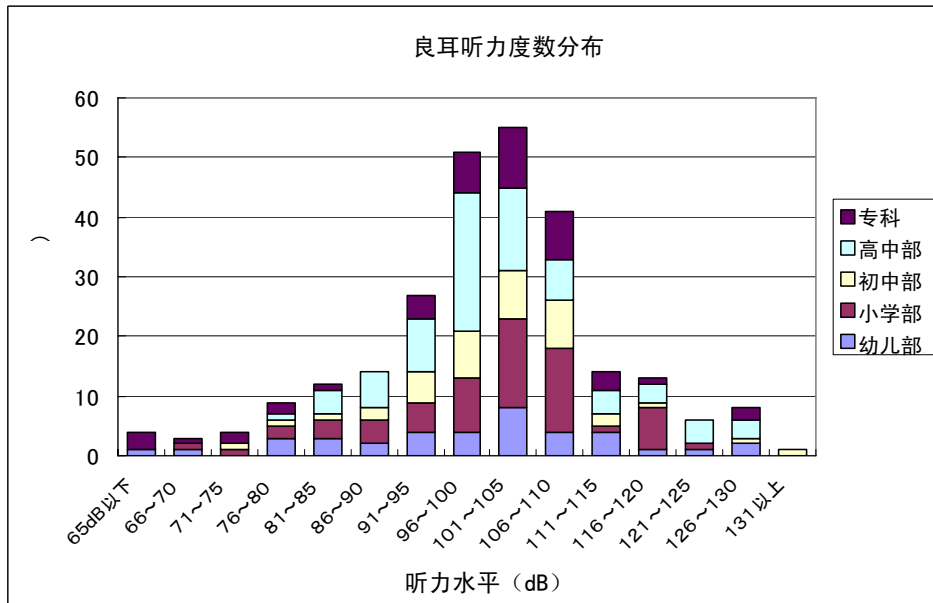
### (4) 接纳教育实习生

- 筑波大学学生的教育实习以及护理体验实习的指导

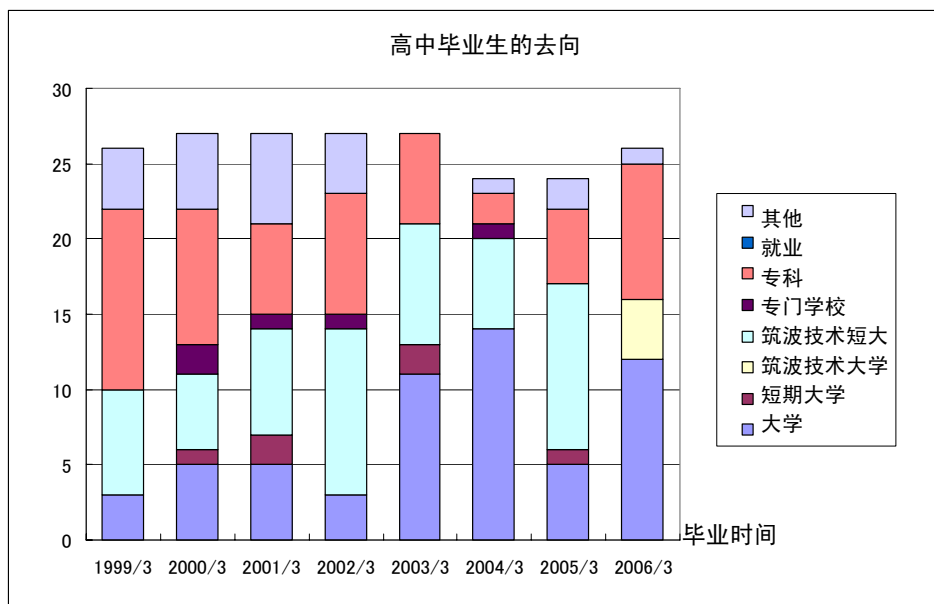
## 8. 学校相关数据

(1) 教职员数 总数 105 人

(2) 学生的听力分布状况(平成 17 年)



(3) 高中毕业生的去向



## 9. 学校地址

〒 272-8560 市川市国府台 2-2-1

TEL: +81-47-371-4135 FAX: 373-6316

网址: <http://www.deaf-s.tsukuba.ac.jp/>

E-mail: [kyoum-mail@deaf-s.tsukuba.ac.jp](mailto:kyoum-mail@deaf-s.tsukuba.ac.jp)

